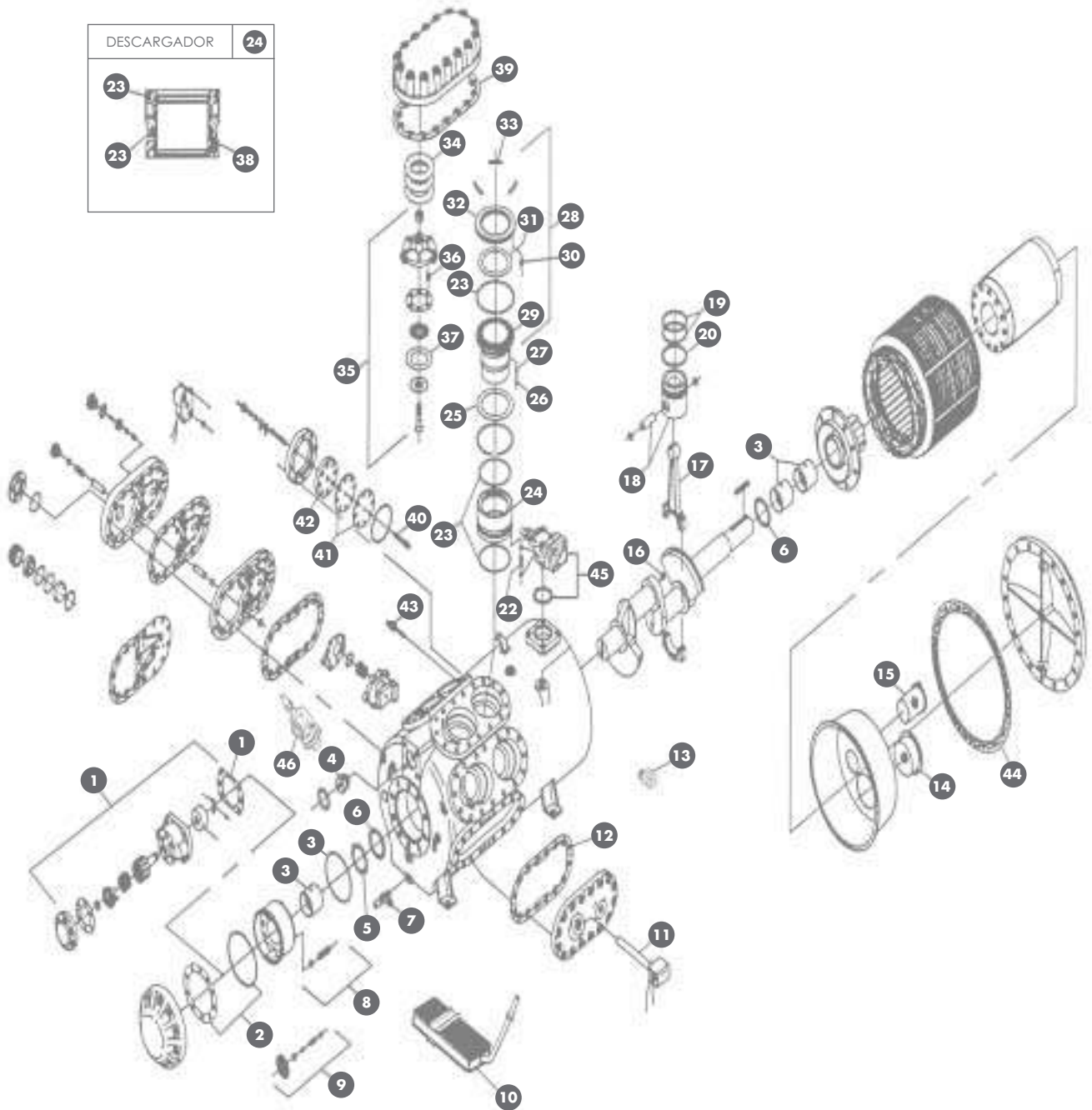


TRANE SEMIH **F**

Repuestos ALTERNATIVOS para compresor - AFTERMARKET spare parts for compressors - Pièces détachées ALTERNATIVES pour compresseur



Trane y Trane España, S.A. son marcas registradas de TRANE CORPORATION, U.S.A.

- | | | | |
|--------------------|---|--------------------|---|
| 0 KIT 3400 | Juego de juntas, sin tóricas | 22 CON 3000 | Conector aceite descargador |
| KIT 3401 | Juego de juntas, 3 cilindros | 23 RNG 3400 | Kit 5 juntas tóricas descargador |
| 1 PMP 3400 | Bomba aceite, mod. C + D + E | 24 UNL 3400 | Conjunto descargador |
| PMP 3401 | Bomba aceite, mod. A + B | 25 WAS 3417 | Anillo base descargador |
| GKT 3443 | Junta bomba aceite | 26 PIN 3420 | Bulón de elevación |
| 2 GKT 3464 | Junta tapa cierre mod. C + D + E | 27 SPG 3420 | Muelle bulón elevación |
| RNG 3468 | Junta tórica tapa cierre | 28 LNR 3401 | Conjunto camisa + plato aspiración |
| 3 BRG 3400 | Cojinete lado bomba + motor | 29 LNR 3400 | Camisa cilindro |
| RNG 3060 | Junta tórica caja cojinete | 30 SPG 3400 | Muelle válvula aspiración |
| 4 VSG 3400 | Válvula seguridad 1", 385 psi | 31 VAL 3400 | Anillo válvula aspiración |
| 5 SHM 3400 | Juego distanciadores cigüeñal, e = 0,5 / 0,25 / 0,12 mm | 32 PLT 3400 | Plato válvula aspiración |
| 6 WAS 3400 | Anillo tope cigüeñal | 33 CLP 3000 | Clip sujeción plato aspiración + camisa |
| 7 GRF 3000 | Grifo vaciado ángulo 3/8" SAE x 3/8" NPT | 34 SPG 3450 | Muelle culata |
| 8 VSG 3002 | Válvula retención aceite | 35 PLT 3410 | Plato válvula descarga |
| 9 VSG 3001 | Kit para válvula retención aceite | 36 SPG 3410 | Muelle válvula descarga |
| 10 SRO 3400 | Filtro aceite cárter | 37 VAL 3410 | Anillo válvula descarga |
| 11 HTR 3400 | Resistencia cárter, 75W 220V | 38 SPG 3430 | Muelle descargador |
| 12 GKT 3445 | Junta tapa cárter | 39 GKT 3444 | Junta culata |
| 13 VSG 3450 | Válvula retención aceite cárter | TER 3400 | Terminal placa bornas, 8 cil. |
| 14 SRO 3402 | Filtro aceite tapa aspiración, mod. C + D + E | TER 3401 | Terminal placa bornas, 5 + 6 cil. |
| SRO 3001 | Filtro aceite tapa aspiración, mod. A + B | 41 TER 3410 | Soporte guía placa bornas |
| 15 SRN 3400 | Filtro aspiración tapa, mod. C + D + E | 42 TER 3420 | Placa bornas sola, 6 agujeros |
| SRN 3401 | Filtro aspiración tapa, mod. A + B | 43 TER 5000 | Terminal control motor |
| 16 CKS 3405 | Cigüeñal, 5 cil. | 44 GKT 3466 | Junta tapa aspiración, mod. C + D + E |
| CKS 3406 | Cigüeñal, 6 cil. | 45 GRF 1019 | Grifo aspiración 2 1/8" - 54 mm, 5 cil. |
| CKS 3408 | Cigüeñal, 8 cil. | GRF 1020 | Grifo aspiración 2 5/8" - 67 mm, 6 + 8 cil. |
| PLU 3000 | Tapón magnético cigüeñal | GKT 1005 | Junta grifo aspiración |
| 17 ROD 3400 | Biela standard; - 0,25 mm; - 0,50 mm | 46 GRF 1018 | Grifo descarga 1 5/8" - 42 mm, 5 + 6 + 8 cil. |
| ROD 3401 | Biela ángulo ; - 0,25 mm; - 0,50 mm | GKT 1006 | Junta grifo descarga |
| 18 PST 3400 | Pistón + bulón | | |
| 19 SGM 3400 | Segmento compresión | | |
| 20 SGM 3410 | Segmento engrase | | |
| 21 RNG 3017 | Tórica conector aceite descargador | | |